

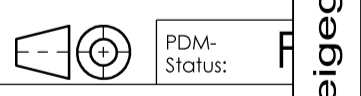
AL-KO Kober Kötz	
Axle: Achse:	Modell EURO
Axle type: Achstyp:	B1800-9
Axle cap.: Achslast:	1800 kg
Wheel brake: Radbremse:	2361
P.C.D.: Radanschluß:	112x5
Wheel bolts: Radschrauben:	M12x1.5 (spherical) Kugelschraube
Bowden cable: Bowdenzug:	247286
Cover length: Hüllenlänge:	1130 mm
Bowden cable: Bowdenzug:	247289
Cover length: Hüllenlänge:	1620 mm

Zuggabel 351 T	E Dc 31,0
GA 3500 kg	S 150
(E1) 55R-01 0539	

AL-KO 3500	ZE 3500
GA 2000-3500kg S 350 kg	E Dc 31
	S 350
ECE-Prüfnr.: 361-017-12	(E1) 55R-01 1649

Zugkugelkupplung	D 31
AK 351	S 350
GA bis 3500 kg	(E1) 55R-01 1595

Fahrgestell komplett verzinkt
Chassis complete galvanised



Vers.	Rev.	Änderungstext							
00									
Oberfläche nach EN ISO 1302		Zul. Abweichung nach DIN ISO 2768 M	Werkstoff	Norm	Halbzeug	Norm	Material:		
-		-	-	-	-	-	-		
Vers.	Rev.	Änd.-Nr.	Datum	Name	Gewicht	KG	Bearb. Name: DERRA	Datum: 11.10.2019	
00									
Benennung								Referenz-Nr.: -	
FAG EAS R3 GRM GLL TA3500									
AL-KO				Materialnr. 1707539		Klass.-Nr. 153003			
ALLOIS KOBER GMBH DE-89359 Kötz				Maßstab 1:20		Bl.-Nr. 1		Bl.-Anz. 1	
Urspr. 1707540				Ers. f.		Ers. d.		Format A2	

Schutzvermerk nach DIN ISO 16016 beachten!
 Schutzvermerk nach DIN ISO 16016 beachten
 © Alle Rechte bei AL-KO, auch für Schutzrechtsanmeldungen. Alle Verfügungsrechte, wie Kopie- und Weitergaberechte, bei uns.
 ausgegeben von: FREI 21.08.2020 08:08:30
 Vorlage Vers. 47/21.08.2019

1707539 / Montag, 25. Mai 2020 09:33:29